

PKOC

Podlahový konvektor s ventilátorem Licon PKOC s optimalizovanou konvekcí bez pochozí mřížky ocelová vana černá / Cu-Al výměník nelakovaný

Výška H (cm)	šířka	kód	Cena bez DPH / výkon Δt 50	Délka (cm) / Cena bez DPH					
				80 st. otáček 2	120 st. otáček 2	160 st. otáček 2	200 st. otáček 2	240 st. otáček 2	280 st. otáček 2
28	07	PKOC-XXX/07/28 - 11U10P0-R1	Δt 50	415	785	1 154	1 523	1 892	2 261
			Kč	7 199	8 882	10 589	12 652	15 187	16 747
	09	PKOC-XXX/09/28 - 11U10P0-R1	Δt 50	627	1 184	1 741	2 298	2 856	3 413
			Kč	7 289	8 958	10 615	13 653	16 043	16 982
	11	PKOC-XXX/11/28 - 11U10P0-R1	Δt 50	710	1 340	1 971	2 602	3 233	3 864
			Kč	8 072	9 444	10 899	14 318	16 509	19 036
42	11	PKOC-XXX/11/42 - 11U10P0-R1	Δt 50	1 111	2 099	3 086	4 074	5 061	6 049
			Kč	8 694	10 607	12 737	17 687	20 248	21 760

Výkon Δt 50: výkon je uveden ve Watech pro střední stupeň otáček, při teplotním spádu 75 / 65 °C a teplotě v místnosti +20 °C, v souladu s ČSN / EN 442.

PKOC - nerez

Podlahový konvektor s ventilátorem Licon PKOC s optimalizovanou konvekcí bez pochozí mřížky nerezová vana / Cu-Al výměník nelakovaný

Výška H (cm)	šířka	kód	Cena bez DPH / výkon Δt 50	Délka (cm) / Cena bez DPH					
				80 st. otáček 2	120 st. otáček 2	160 st. otáček 2	200 st. otáček 2	240 st. otáček 2	280 st. otáček 2
28	07	PKOC-XXX/07/28 - 31U10P0-R1	Δt 50	415	785	1 154	1 523	1 892	2 261
			Kč	8 100	10 464	12 156	15 211	17 027	18 656
	09	PKOC-XXX/09/28 - 31U10P0-R1	Δt 50	627	1 184	1 741	2 298	2 856	3 413
			Kč	8 143	10 720	12 695	15 677	18 270	19 617
	11	PKOC-XXX/11/28 - 31U10P0-R1	Δt 50	710	1 340	1 971	2 602	3 233	3 864
			Kč	9 721	11 800	13 775	16 861	19 740	23 921
42	11	PKOC-XXX/11/42 - 31U10P0-R1	Δt 50	1 111	2 099	3 086	4 074	5 061	6 049
			Kč	10 244	13 047	16 058	22 596	25 175	27 596

Výkon Δt 50: výkon je uveden ve Watech pro střední stupeň otáček, při teplotním spádu 75 / 65 °C a teplotě v místnosti +20 °C, v souladu s ČSN / EN 442.

Příklad: PKOC 120/11/28 - 11U10P0-R1 = konvektor s ventilátorem PKOC s ocelovou vanou, s délkou 120 cm, hloubkou 11 cm a šířkou 28 cm, osazený rámečkem s profilem U ve stříbrném odstínu, R1 typ standardní regulace

Bez příplatku: Hliníkový rámeček s profilem „U“, nebo „F“ v barvách - přírodní hliník (stříbrná), lesklá zlatá a tmavě hnědá.



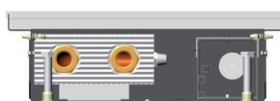
PKOC 7/28



PKOC 11/28



PKOC 9/28



PKOC 11/42



Standardní dodávka obsahuje

- ocelovou vanu lakovanou v odstínu RAL 9005 - černá
- výměník tepla s nízkým obsahem vody a s unikátně tvarovanými lamelami pro vyšší tepelný výkon osazený odvětrávacím ventilem G 1/4" nebo G 1/2"
- sestavu nízkoenergetických ventilátorů
- box regulace (MBox1) s přípojovací svorkovnicí, usměrňovačem a odrušovacím filtrem
- teplotní čidlo výměníku
- boční krycí plechy v barvě vany
- eloxovaný AL rám, profil U, v barvě přírodního hliníku
- fixační kotvy pro upevnění kanálu k podlaze
- pár nerezových pružných hadic pro snadné připojení
- krycí desku sololit chránící výměník před prachem a nečistotami na staveništi
- stavěcí šrouby pro vyrovnání nerovností podlahy

Volitelná specifikace

- nerezové provedení vany dle ČSN 17348
- eloxovaný AL rám, profil F
- barva rámu - přírodní hliníková, zlatá, bronzová
- černý nástřik výměníku tepla
- uzavírací šroubení a termostatický ventil a hlavice, termopohon
- krycí deska se zvýšenou tuhostí
- vana s akusticky absorpčním materiálem (snižení hlučnosti o 1 až 3 dB)

Příplatky	změna	popis	cena Kč / bez DPH
	xxx	zakázková délka = jednotná kusová fixní přírážka k ceně nejbližšího delšího konvektoru	1 000
	P0 → P1, P0 → P2	snižení 1 čela konvektoru (viz katalog OC 2010 str. 19)	614
	L0 → L1, L0 → L2	snižení 1 čela konvektoru (viz katalog OC 2010 str. 19)	614
	P0 → P3, L0 → L3	snižení 2 čel konvektoru (viz katalog OC 2010 str. 19)	1 228
	OSB	zakázkové provedení ochranné krycí desky z OSB, tl. 8 mm (cena za bm vany konvektoru)	320
	akustická fólie	akusticky absorpční a antivibrační fólie z vnějšku vany (cena za bm vany konvektoru)	960
	černý lak	Cu-Al výměník lakovaný (OR)	+ 5 %

Ceny se rozumí v Kč (bez DPH) za kus či uvedenou jednotku množství, při dodací paritě ex works Liberec Incoterms 2000.
Ceník obsahuje katalogový sortiment, v případě zájmu o informace či zakázkové provedení, kontaktujte svého prodejce či přímo výrobce.

Licon Heat s r. o., Průmyslová zóna Sever, P. O. BOX 42, 460 11 Liberec, tel.: +420 485 131 157
 fax: +420 485 130 331, infolinka zdarma: 800 158 600, e-mail: info@licon.cz, www.licon.cz
 Detailní informace o výrobcích Licon a o jejich připojení jsou uvedeny na www.licon.cz, případně v katalogu výrobků Licon.

Ceník platný od 1. 7. 2010

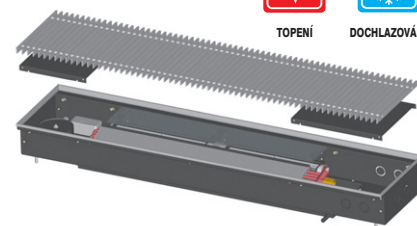
PKIOC

Podlahový konvektor s ventilátorem Licon PKIOC s optimalizovanou konvekcí určený pro topení nebo chlazení (2-trubkový systém) - vana nerezová / Cu-Al výměník nelakovaný

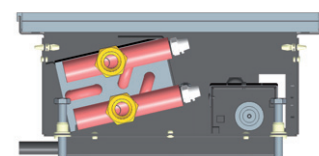
Výška H (cm)	kód	Cena bez DPH / výkon Δt 50	Délka (cm) / Cena bez DPH			
			120	200	300	
šířka 28	13	PKIOC-XXX/13/28 - 31U10P0-R1	Δt 50	2 105	4 642	6 044
			Kč	12 073	17 018	21 429

Výkon Δt 50: výkon je uveden ve Watech pro střední stupeň otáček, při teplotním spádu 75 / 65 °C a teplotě v místnosti +20 °C, v souladu s ČSN / EN 442.

Příklad: PKIOC 120/13/28 - 31U10P0-R1 = konvektor s ventilátorem PKIOC s nerez vanou, s délkou 120 cm, osazený rámečkem s profilem U ve stříbrném odstínu, R1 Typ standardní regulace. V případě, že v objednávce nebude uvedena specifikace ozdobného rámečku a provedení materiálu vany, bude vyrobena a osazena stříbrným rámečkem tvaru U.
Poznámka: Veškeré výrobky 31U10P0-R1 jsou vyráběny z nerez dle ČSN 17348. V uvedených cenách nejsou zahrnuty pochozí mřížky.



PKIOC 13/28



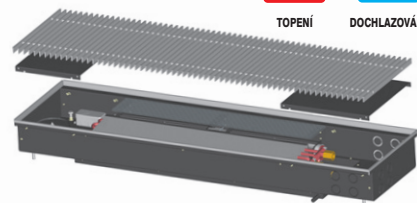
PKWOC

Podlahový konvektor s ventilátorem Licon PKWOC s optimalizovanou konvekcí určený pro topení a chlazení (4-trubkový systém) - vana nerezová / Cu-Al výměník nelakovaný

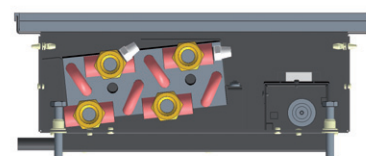
Výška H (cm)	kód	Cena bez DPH / výkon Δt 50	Délka (cm) / Cena bez DPH			
			120	200	300	
šířka 34	13	PKWOC-XXX/13/34 - 31U10P0-R1	Δt 50	1 568	3 799	6 368
			Kč	17 682	22 232	29 055

Výkon Δt 50: výkon je uveden ve Watech pro střední stupeň otáček, při teplotním spádu 75 / 65 °C a teplotě v místnosti +20 °C, v souladu s ČSN / EN 442.

Příklad: PKWOC 120/13/34 - 31U10P0-R1 = konvektor s ventilátorem PKIOC s nerez vanou, s délkou 120 cm, osazený rámečkem s profilem U ve stříbrném odstínu, R = Typ regulace - standardní. V případě, že v objednávce nebude uvedena specifikace ozdobného rámečku bude osazena stříbrným rámečkem tvaru U.
Poznámka: Veškeré výrobky 31U11P0-R1 jsou vyráběny z nerez dle ČSN 17348. V uvedených cenách nejsou zahrnuty pochozí mřížky.



PKWOC 13/34



Příslušenství ke konvektorům Licon PKOC, PKIOC, PKWOC		
kód	typ	cena Kč / bez DPH
65000	Modul galvanického oddělení signálů a volby otáček	460
69060	Zdroj stejnosměrného napětí - 60W	990
69100	Zdroj stejnosměrného napětí - 100W	1 270
69150	Zdroj stejnosměrného napětí - 150W	1 490
68000	Montážní krabice pro zdroj stejnosměrného napětí	340
60010	Siemens RAB 10 - prostorový termostat s přepínačem otáček (PKOC,PKIOC)	1 200
60210	Siemens RDF 210/R - prostorový termostat programovatelný (PKOC,PKIOC)	2 700
60100	Siemens RDG 100T - prostorový termostat programovatelný (PKOC,PKIOC,PKWOC)	2 900
60211	Siemens IRA 211 dálkové ovládání k prostorovým termostatům (doplňk 60210, 60100)	680
02100	Regulační šroubení přímé	150
02150	Regulační šroubení rohové	150
02200	Termostatický ventil přímý	260
02250	Termostatický ventil rohový	260
02300	Termopohon ventilu (použitelný k obj. č. 02200 a 02250)	980
02400	Termostatická hlavice s kapilárou 5 metrů	1 120

Tip: Pro určení vhodného transformátoru je nutné sečíst max. příkony (W) všech PKOC regulovaných jedním termostatem a zvolit nejbližší vyšší hodnotu (VA) zdroje.



Licon Heat s r. o., Průmyslová zóna Sever, P. O. BOX 42, 460 11 Liberec, tel.: +420 485 131 157
 fax: +420 485 130 331, infolinka zdarma: 800 158 600, e-mail: info@licon.cz, www.licon.cz
 Detailní informace o výrobcích Licon a o jejich připojení jsou uvedeny na www.licon.cz, případně v katalogu výrobků Licon.

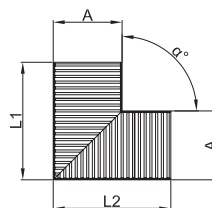
Ceník platný od 1. 7. 2010

Designové tvary - rohové díly				
rozměr připojeného kanálu včetně mřížky	16	20	28	42
hloubka 7 cm / cena Kč / bez DPH	5 845	6 153	6 619	6 803

Designové tvary a příslušenství (rohové nebo obloukové provedení van, elektrobox) - viz. katalog str. 22.
 Ceny sdělí výrobce na požádání.

Příklad: RD 20 101LL01 = rohový díl, šířka 20, mřížka hliník stříbrný
Poznámka: nelze vyrobit s nerezovou PM - RD.

Rohové provedení



Důležité upozornění: Před přijetím objednávky na designové (atypické) provedení konvektoru je nutné vyplnění příslušného formuláře pro atypickou výrobu. Tento formulář je ke stažení na www.licon.cz, nebo na vyžádání u obchodního oddělení. Na základě tohoto vyplněného formuláře si vyhrazujeme právo posouzení možnosti provedení před přijetím objednávky. Rohové díly musí být objednány současně s navazujícími konvektory. Výrobce na vyžádání provede odborný odhad tepelného výkonu. Všechny designové (atypické) tvary jsou vždy dodávány včetně objednané krycí mřížky, její variantu je nutné uvést již při objednání konvektoru. Tepelné výkony nelze jakkoliv garantovat. Do rohového dílu nelze umístit výměník tepla, tudíž nevytápí.

Objednací kódy PKOC, PKIOC, PKWOC

Objednací kód	Popis kódu
PKOC 080 / 07 / 28 - 1 1 U 10 P 0 - R1	
	<p>Typ výrobku: PKOC = podlahový konvektor s ventilátorem PKIOC = podlahový konvektor s ventilátorem - topení nebo dochlazování (2trubkový) PKWOC = podlahový konvektor s ventilátorem - vytápění i chlazení (4trubkový)</p> <p>katalogová délka (cm): 80, 120, 160, 200, 240, 280 pro PKOC, 120, 200, 300 pro PKIOC a PKWOC katalogová hloubka (cm): 07, 09, 11 pro PKOC, 13 pro PKIOC a PKWOC katalogová šířka (cm): 28, 42 pro PKOC, 28 pro PKIOC, 34 pro PKWOC</p> <p>materiál vany: 1 = ocel (barva černá RAL 9005) 2 = ocelová vana s akusticky absorpčním materiálem 3 = nerez dle ČSN 17348 4 = nerezová vana s akusticky absorpčním materiálem 9* = jiná barva vany na objednávku zákazníka (podklad ocel/nerez)</p> <p>výměník OR: 0 = dodáváno bez výměníku 1 = Cu-Al (nelakovaný) vratný 2 = Cu-Al (nelakovaný) průběžný, nelze použít pro PKIOC a PKWOC 5 = černý vratný 6 = černý průběžný, nelze použít pro PKIOC a PKWOC 8* = Cu-Al (nelakovaný), speciální (niple, zahrnutí, použití jiné velikosti výměníku) 9* = černý, speciální (niple, zahrnutí, použití jiné velikosti výměníku)</p> <p>typ rámu: N = není rámeček U = profil „U“ F = profil „F“</p> <p>barva rámu: 00 = žádná barva (není dodáván rámeček) 10 = hliník stříbro (ALS) 11 = hliník zlato (ALZ) 12 = hliník bronz (ALB)</p> <p>přívody vody: P = přívody vody na pravé straně vany (pohled z místnosti) - 6 otvorů L = přívody vody na levé straně vany (pohled z místnosti) - 6 otvorů D* = přívody vody na obou stranách vany (dvojitě děrování) - 12 otvorů J* = přívody vody jinak provedené než P, L, D (na zakázku)</p> <p>čela - snižování: 0 = bez snižování čel 1 = snížení čela na straně přívodu (CON R) 2 = snížení čela na protější straně přívodu (CON L) 3 = snížení obou čel (CON L/R) 9* = jiné úpravy vany (atypická čela pod úhlem, atypické boky pod úhlem)</p> <p>regulace: R0 = bez regulace R1 = 1. typ regulace R2 = 2. typ regulace R9* = nestandardní provedení regulace (na zakázku)</p>
poznámka: červeně označené = standardní provedení bude dodáno, pokud zákazník v objednávce neupřesní jinak označené * = zakázkové provedení	

Podlahový konvektor Licon PK (ocel) bez pochozí mřížky - viz. katalog str. 7														
Výška H (cm)	Cena bez DPH / výkon Δt 50	Délka (cm)												
		80	100	120	140	160	180	200	220	240	260	280	300	
Šířka 16	9	Δt 50	97	135	173	212	250	289	327	365	404	442	481	519
		Kč	2 150	2 525	3 079	3 343	3 660	3 949	4 371	4 718	4 969	5 384	5 843	6 412
	11	Δt 50	118	165	212	258	305	352	399	446	493	540	586	633
		Kč	2 163	2 538	3 093	3 356	3 674	3 962	4 385	4 731	4 982	5 397	5 856	6 425
Šířka 20	9	Δt 50	116	162	209	255	301	347	393	440	486	532	578	624
		Kč	2 260	2 658	3 241	3 519	3 853	4 158	4 602	4 966	5 230	5 667	6 151	6 750
	11	Δt 50	142	198	255	311	367	424	480	536	593	649	705	762
		Kč	2 270	2 819	3 424	3 747	4 072	4 387	4 640	5 123	5 518	5 974	6 482	6 946
Šířka 28	9	Δt 50	151	211	271	331	391	451	511	571	631	691	751	811
		Kč	2 358	2 929	3 418	3 794	3 960	4 273	4 716	5 196	5 594	6 053	6 410	6 865
	11	Δt 50	175	245	314	384	453	523	592	662	731	801	870	940
		Kč	2 401	2 969	3 581	3 842	4 192	4 510	4 974	5 475	5 890	6 367	6 897	7 385
	15	Δt 50	212	297	381	465	549	634	718	802	887	971	1 055	1 140
		Kč	2 979	3 634	4 358	4 907	5 415	5 850	6 406	7 009	7 600	8 199	8 795	9 390
	19	Δt 50	234	327	420	513	606	699	793	886	979	1 072	1 165	1 258
		Kč	3 122	3 907	4 629	5 150	5 658	6 107	6 655	7 271	7 876	8 491	9 102	9 712
	30	Δt 50	315	440	565	690	815	940	1 066	1 191	1 316	1 441	1 566	1 691
		Kč	3 495	4 369	5 188	5 789	6 034	6 331	6 711	7 308	7 895	8 490	9 083	9 673
	45	Δt 50	485	678	870	1 063	1 256	1 448	1 641	1 834	2 026	2 219	2 412	2 604
		Kč	4 174	4 884	5 671	6 261	6 784	7 218	7 798	8 410	9 265	9 894	10 807	11 446
Šířka 42	9	Δt 50	272	380	488	596	704	812	920	1 028	1 136	1 244	1 352	1 460
		Kč	3 022	3 761	4 457	4 903	5 366	5 972	6 616	7 283	7 993	8 642	9 292	9 954
	11	Δt 50	312	437	561	685	809	933	1 057	1 181	1 306	1 430	1 554	1 678
		Kč	3 122	3 880	4 704	5 048	5 673	6 312	6 987	7 500	8 017	8 666	9 315	9 979
	15	Δt 50	373	521	669	817	965	1 113	1 261	1 410	1 558	1 706	1 854	2 002
		Kč	3 872	4 774	5 607	6 455	7 361	8 150	8 963	9 833	10 694	11 499	12 349	13 229
	19	Δt 50	411	575	738	902	1 065	1 229	1 392	1 556	1 719	1 883	2 046	2 210
		Kč	3 958	4 850	5 697	6 541	7 446	8 235	9 049	9 918	10 782	11 587	12 437	13 317
	30	Δt 50	549	766	984	1 202	1 420	1 638	1 856	2 074	2 292	2 510	2 728	2 946
		Kč	4 731	5 638	6 930	7 732	8 547	9 194	10 086	11 040	11 987	12 925	13 907	14 871
	45	Δt 50	762	1 065	1 368	1 671	1 974	2 277	2 580	2 883	3 186	3 489	3 792	4 095
		Kč	5 041	6 025	7 016	7 951	8 981	9 887	10 641	11 641	12 811	13 739	14 712	15 715

Výkon Δt 50: výkon je uveden ve Watech pro střední stupeň otáček, při teplotním spádu 75 / 65 °C a teplotě v místnosti +20 °C, v souladu s ČSN / EN 442.

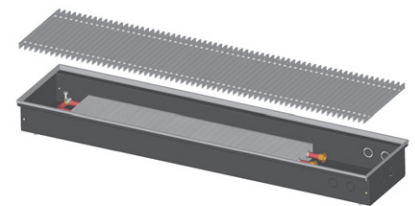


Objednávací kód: PK délka/hloubka/šířka (v cm) profil rámečku [U, F viz. nákres] odstín rámečku [S-stříbrná, Z-zlatá, B-bronzová], ocelové [ocel] nebo nerezové provedení vany [nerez].

Příklad: PK 100/11/28 UZ OCEL = konvektor PK s ocelovou vanou, s délkou 100 cm, hloubkou 11 cm a šířkou 28 cm, osazený rámečkem s profilem U ve zlatém odstínu.

V případě, že v objednávce nebude uvedena specifikace ozdobného rámečku a provedení materiálu vany, bude vyrobena z ocelového plechu a osazena stříbrným rámečkem tvaru U.

Poznámka: Uvedené ceny PK jsou bez pochozích mřížek.



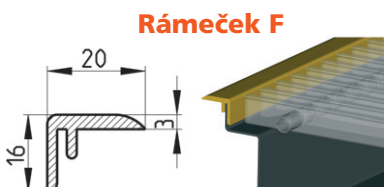
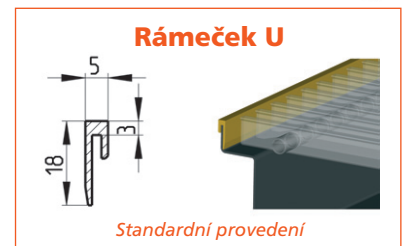
Volitelná specifikace za cenu standardního provedení

- eloxovaný AL rám, profil F (nutno specifikovat již při objednání, nelze dodatečně vyměnit)
- barva rámu - přírodní hliníková, lesklá zlatá (vhodná ke kombinaci s dřevěnou mřížkou), bronzová (z technologických důvodů není možné dodat dřevěný rám)

Volitelná specifikace s příplatkem:

- nerezové provedení vany dle ČSN 17348 + 30% k ceně PK v ocelovém provedení
- černý nástřik výměníku tepla + 10% k ceně PK v ocelovém provedení
- příplatek za sériové připojení van (P0-P3) 1 228,- Kč
- atypický rozměr - cena bude počítána z nejbližšího vyššího rozměru

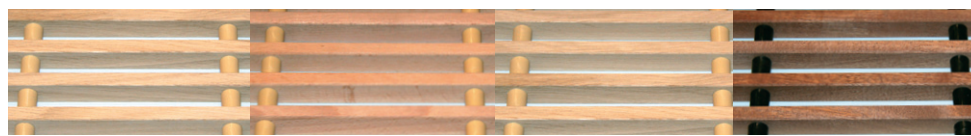
Poznámka: Standardní provedení PK obsahuje U profil stříbrný. Při objednání volitelného rámečku F, bude tento rámeček volně přiložen k dodávce (není osazen na konvektor). Odstíny rámečků jsou stejné jako u hliníkových mřížek. Dřevěné mřížky jsou dodávány v přírodním provedení bez povrchové úpravy.



Podlahová mřížka Licon PM - Hliník, Buk, Dub, Habr, Mahagon, Nerez - - viz. katalog str. 20													
Šířka (cm)	kód / provedení mřížky	Délka (cm)											
		80	100	120	140	160	180	200	220	240	260	280	300
16	Hliník - 10, 11, 12	1 127	1 371	1 645	1 988	2 270	2 353	2 680	2 839	3 091	3 358	3 567	3 875
	Buk - 20, Dub - 21, Habr - 22	982	1 218	1 478	1 787	1 895	2 010	2 268	2 463	2 680	2 897	3 114	3 334
	Mahagon - 23	1 571	1 949	2 365	2 859	3 032	3 216	3 629	3 941	4 287	4 635	4 983	5 334
	Nerez - 30	2 509	3 136	3 764	4 391	5 018	5 645	6 273	6 900	7 527	8 155	8 782	9 409
20	Hliník - 10, 11, 12	1 326	1 624	1 935	2 241	2 547	2 768	3 063	3 340	3 636	3 950	4 118	4 404
	Buk - 20, Dub - 21, Habr - 22	1 156	1 433	1 740	2 017	2 109	2 365	2 620	2 898	3 153	3 408	3 663	3 922
	Mahagon - 23	1 850	2 293	2 784	3 227	3 375	3 783	4 192	4 637	5 045	5 453	5 862	6 275
	Nerez - 30	2 631	3 289	3 946	4 604	5 262	5 919	6 577	7 235	7 893	8 550	9 208	9 866
28	Hliník - 10, 11, 12	1 549	1 936	2 325	2 712	3 099	3 486	3 871	4 136	4 374	4 738	5 103	5 466
	Buk - 20, Dub - 21, Habr - 22	1 203	1 492	1 809	1 926	2 190	2 380	2 637	2 918	3 175	3 431	3 689	3 946
	Mahagon - 23	2 046	2 536	3 076	3 274	3 724	4 047	4 482	4 961	5 398	5 833	6 271	6 708
	Nerez - 30	2 899	3 624	4 348	5 073	5 798	6 522	7 247	7 972	8 697	9 421	10 146	10 871
34	Hliník - 10, 11, 12	x	x	2 749	x	x	x	4 471	x	x	x	x	6 106
	Buk - 20, Dub - 21, Habr - 22	x	x	2 024	x	x	x	2 982	x	x	x	x	4 462
	Mahagon - 23	x	x	3 785	x	x	x	5 579	x	x	x	x	8 352
	Nerez - 30	x	x	4 739	x	x	x	7 898	x	x	x	x	11 847
42	Hliník - 10, 11, 12	2 187	2 726	3 334	3 869	4 291	4 680	5 334	5 541	5 683	6 148	6 615	7 104
	Buk - 20, Dub - 21, Habr - 22	1 572	1 948	2 359	2 738	2 820	3 163	3 502	3 878	4 218	4 560	4 900	5 243
	Mahagon - 23	3 144	3 896	4 719	5 477	5 641	6 325	7 004	7 755	8 436	9 120	9 801	10 485
	Nerez - 30	3 837	4 507	5 408	6 309	7 211	8 112	9 013	9 915	10 816	11 717	12 618	13 520

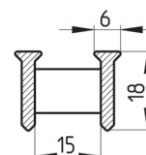
Bez příplatku: Volitelná barevná varianta hliníkové mřížky - přírodní hliník (stříbrná - 101, lesklá zlatá - 112, bronzová - 122)
Příplatek: Černý / Bílý práškový lak + 500,- Kč / bm.
Kódy provedené mřížek: přírodní hliník (stříbrná - 10, lesklá zlatá - 11, bronzová - 12), buk - 20, dub - 21, habr - 22, mahagon - 23, nerez - 30
Objednací kód: PM - 100 / 28 - 10kk01 - podlahová mřížka, délka 100 cm, šíře 28 cm, barva hliník stříbrný.....

Dřevěné mřížky



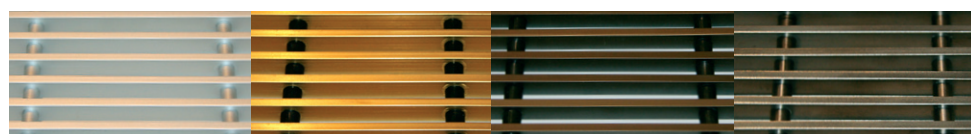
kód 20 - Buk přírodní kód 21 - Dub přírodní kód 22 - Habr přírodní kód 23 - Mahagon přírodní

Hliníkový profil



propustnost
66%

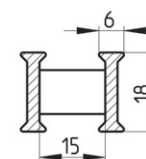
Hliníkové mřížky



kód 10 - Stříbrná kód 11 - Zlatá kód 12 - Bronzová kód 30 - Nerezová

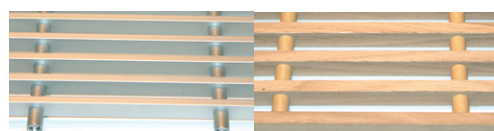
Nerez mřížka

Nerezový profil



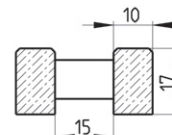
propustnost
66%

Variety zakončení podlahových mřížek



hliníková končí korálem (KK) dřevěná končí lamelou (LL)

Dřevěný profil



propustnost
60%

Poznámka: Podlahové mřížky jsou vyrobeny z přírodních materiálů a nelze proto vyloučit drobné odchylky v barevném provedení. Dodavatel nemůže plně garantovat předložené barvy a akceptovat reklamace z důvodu případných barevných odchylek.

Nástěnné konvektory Licon OK											
Výška H (cm)	Cena bez DPH /výkon Δt 50	Délka (cm)									
		40	60	80	100	120	140	160	180	200	
Hloubka 9	45	Δt 50	266	400	533	665	799	933	1 065	1 199	1 332
		Kč	2 180	2 742	3 304	3 868	4 323	4 873	5 430	5 988	6 587
	60	Δt 50	306	459	612	766	919	1 072	1 220	1 373	1 526
		Kč	2 463	3 044	3 626	4 048	4 539	5 226	5 765	6 402	7 042
Hloubka 15	45	Δt 50	463	696	930	1 162	1 396	1 627	1 860	2 093	2 328
		Kč	2 461	3 089	3 717	4 346	4 601	5 179	5 767	6 354	6 989
	60	Δt 50	546	820	1 093	1 367	1 640	1 914	2 188	2 461	2 735
		Kč	2 546	3 259	3 743	4 456	4 816	5 380	5 935	6 580	7 239

Výkon Δt 50: výkon je uveden ve Watech pro střední stupeň otáček, při teplotním spádu 75 / 65 °C a teplotě v místnosti +20 °C, v souladu s ČSN / EN 442.



Objednací kód: OK délka/výška/hloubka (v cm) připojení [B-boční, S-spodní] strana připojení [L-levá, P-pravá] provedení PLAN [PLAN]

Příklad: OK 140/60/9 SP = konvektorové těleso OK, délka 140 cm, výška 60 cm, hloubka 9 cm, spodní připojení na pravé straně.

Volitelné příslušenství: Hlavice Siemens RTN51 - 285 Kč, Ventil Siemens VDN215 - 315 Kč

Upozornění: U těles Licon OK je nutné specifikovat způsob připojení na topný systém (boční-spodní) a stranu připojení (levá-pravá).

Volitelná specifikace s příplatkem: Opláštění z nerezů dle ČSN 17348 +75 % k ceně ocelového provedení



Designová varianta Licon OK PLAN - bez příplatku

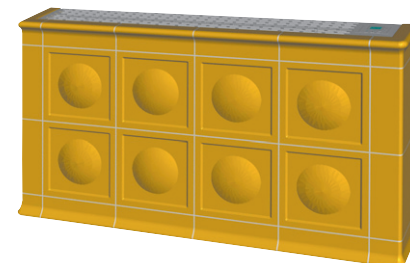


Nástěnný konvektor OK/C Ceramic (s opláštěním z keramických kachlů)				
Šířka	cm	54		
Hloubka	cm	16		
Délky	cm	77	97	117
vypnuto	Δt 50	332	498	666
trvalý provoz	Δt 50	996	1 494	1 992
TURBO	Δt 50	1 260	1 890	2 521
Cena bez DPH	Kč	29 300	32 700	35 500



Objednací kód: OK/C délka v cm, a číslo glazury.

Příklad: OK/C 97/1 = otopné těleso délka 97 cm, typ glazury 1 (barvy viz katalog).



Glazury OK/C



GLAZURA Č.1 (okrová)

GLAZURA Č.2 (modrá)

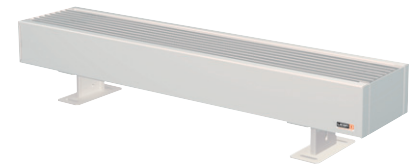
GLAZURA Č.3 (béžová)

GLAZURA Č.4 (zelená)

GLAZURA Č.5 (slonovina)

Poznámka: Kachle jsou vyrobeny z přírodních materiálů a nelze proto vyloučit drobné odchylky v barevném provedení. Dodavatel nemůže plně garantovat předložené barvy a akceptovat reklamace z důvodu případných barevných odchylek.

Otopná lavice s mřížkou se stojánkem pro čistou podlahu - Licon OL														
Výška H (cm)	Cena bez DPH / výkon Δt 50	Délka (cm)												
		80	100	120	140	160	180	200	220	240	260	280	300	
Hloubka 18	9	Δt 50	473	596	720	845	969	1 093	1 217	1 342	1 466	1 590	1 714	1 838
		Kč	2 821	3 467	4 033	4 402	4 991	5 483	6 031	6 541	7 061	7 581	8 101	8 620
	15	Δt 50	589	743	897	1 052	1 207	1 362	1 517	1 671	1 826	1 980	2 135	2 290
		Kč	2 878	3 538	4 116	4 492	5 092	5 594	6 153	6 674	7 204	7 734	8 265	8 795
	30	Δt 50	781	985	1 191	1 396	1 601	1 807	2 012	x	x	x	x	x
		Kč	3 204	3 904	4 516	4 931	5 563	6 109	6 720	x	x	x	x	x
45	Δt 50	824	1 040	1 256	1 473	1 690	1 906	2 123	x	x	x	x	x	
	Kč	3 531	4 268	4 919	5 371	6 046	6 622	7 284	x	x	x	x	x	
60	Δt 50	942	1 188	1 436	1 683	1 931	2 179	2 426	x	x	x	x	x	
	Kč	3 860	4 633	5 321	5 811	6 521	7 135	7 849	x	x	x	x	x	
Hloubka 24	9	Δt 50	845	1 096	1 347	1 598	1 849	2 100	2 351	2 603	2 853	3 104	3 356	3 607
		Kč	3 754	4 618	5 210	5 989	6 736	7 698	8 466	9 363	10 228	11 093	11 958	12 823
	15	Δt 50	1 105	1 433	1 760	2 089	2 417	2 745	3 074	3 402	3 730	4 058	4 387	4 715
		Kč	3 830	4 713	5 316	6 111	6 874	7 854	8 639	9 554	10 437	11 319	12 202	13 084
	30	Δt 50	1 370	1 777	2 183	2 590	2 998	3 404	3 811	x	x	x	x	x
		Kč	4 174	5 095	5 708	6 539	7 336	8 365	9 200	x	x	x	x	x
45	Δt 50	1 547	2 006	2 465	2 924	3 384	3 843	4 303	x	x	x	x	x	
	Kč	4 519	5 477	6 127	6 995	7 830	8 897	9 787	x	x	x	x	x	
60	Δt 50	1 702	2 207	2 711	3 217	3 723	4 227	4 733	x	x	x	x	x	
	Kč	4 863	5 859	6 546	7 453	8 324	9 426	10 369	x	x	x	x	x	



Designová varianta Licon OL PLAN - bez příplatku

Výkon Δt 50: výkon je uveden ve Watech pro střední stupeň otáček, při teplotním spádu 75 / 65 °C a teplotě v místnosti +20 °C, v souladu s ČSN / EN 442.



Objednací kód: OL délka/výška/šířka (v cm) / provedení PLAN [PLAN] - vyrábí se až od výšky 30 cm.

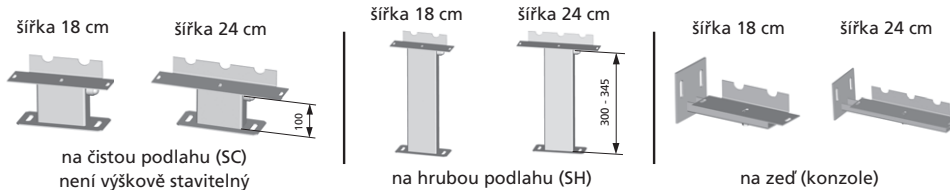
Příklad: OL 160/30/24 = konvektorová lavice OL, délka 160 cm, výška 30 cm, šířka 24 cm. Standardní provedení obsahuje stojánek na čistou podlahu, připojení na topný systém - boční není třeba specifikovat. V případě instalace na zeď nebo na hrubou podlahu musí být příslušné konzole objednány zvlášť.

S příplatkem: Jiné barevné provedení - cena bude sdělena výrobcem na požádání.

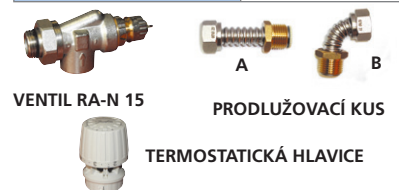
V případě spodního připojení doporučujeme použít sadu pro spodní připojení OL a OL/D viz. níže.

Volitelná specifikace s příplatkem: Opláštění z nerez dle ČSN 17348 +75 % k ceně ocelového provedení

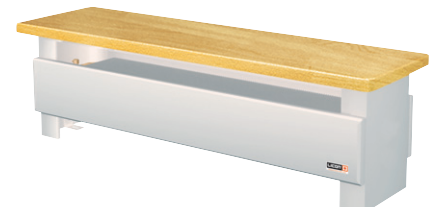
Stojánky / konzole pro otopnou lavici Licon OL							
		Stojánek SC (součást balení OL)		Stojánek SH		Konzole	
Šířka OL	cm	18	24	18	24	18	24
Cena bez DPH	Kč/pár	195	195	195	195	195	195



Sada pro spodní připojení OL a OL/D	
Součást sady	Cena bez DPH Kč
Termostatický ventil	899
Termostatická hlavice	
Prodloužení	



Licon OL/D - Otopná lavice s deskou (ceny desek jsou uvedeny zvlášť)									
Výška (cm)	Lavice	Cena bez DPH / Δt 50	Délka (cm)						
			100	120	140	160	180	200	
Hloubka 26 cm	29 (+deska - 3 cm)	Lavice lak	Kč	4 976	5 520	6 058	6 446	7 187	7 906
		Lavice nerez	Kč	8 663	9 547	10 500	11 183	12 411	13 638
	Desky		Cena bez DPH	100	120	140	160	180	200
	Deska Buk	Kč	1 544	1 834	2 069	2 417	2 708	2 999	
Deska Dub	Kč	1 698	2 017	2 275	2 660	2 979	3 299		
Imitace kamene	Kč	1 295	1 545	940	1 054	1 169	1 288		



Výkon Δt 50: výkon je uveden ve Watech pro střední stupeň otáček, při teplotním spádu 75 / 65 °C a teplotě v místnosti +20 °C, v souladu s ČSN / EN 442.



Objednací kód: OL/D délka (v cm), popř. Deska pro OL/D délka (v cm) [Teraco, Buk, Dub].

Příklad: OL/D 160 = konvektorová lavice Licon OL/D, délka 160 cm.

Standardní provedení umožňuje připojení na topný systém boční. V případě spodního připojení doporučujeme objednat sadu pro spodní připojení OL a OL/D viz. výše.

Pozor: desku nutno objednat zvlášť! (Příklad: Deska 120 Dub), pro případné nerezové provedení uvádět [nerez].

Upozornění: Pro desky Teraco platí - Pro lavice OL/D délky 140, 160, 180, 200 je nutné použít 2 ks desek Teraco

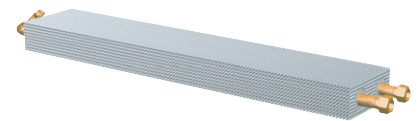
Volitelná specifikace s příplatkem: Opláštění z nerez dle ČSN 17348

Otopné registry Licon OR			Délka (cm)											
Typ / Rozměr (mm)	Cena bez DPH / výkon Δt 50	Příplatek za černý lak	80	100	120	140	160	180	200	220	240	260	280	300
			OR - J1 / (V 50 x Š 60)	Δt 50 Kč	140,- Kč / 1 bm	286 911	357 1 210	428 1 338	499 1 431	571 1 558	642 1 715	713 1 834	785 2 018	856 2 201
OR - J2 / (V 50 x Š 120)	Δt 50 Kč	170,- Kč / 1 bm	519 1 215	649 1 615	778 1 784	908 1 909	1 038 2 078	1 167 2 286	1 296 2 445	1 427 2 690	1 557 2 934	1 686 3 179	1 816 3 423	1 945 3 669
OR - J3 / (V 50 x Š 180)	Δt 50 Kč	220,- Kč / 1 bm	813 1 896	1 017 2 394	1 220 2 754	1 423 2 966	1 626 3 522	1 830 4 115	2 032 4 341	2 236 4 774	2 439 5 209	2 642 5 643	2 846 6 077	3 048 6 512
OR - D2 / (V 110 x Š 120)	Δt 50 Kč	250,- Kč / 1 bm	649 1 881	811 2 484	973 2 787	1 135 2 991	1 298 3 266	1 459 3 460	1 620 3 700	1 784 4 070	1 946 4 440	2 108 4 810	2 270 5 181	2 431 5 549
OR - D3 / (V 110 x Š 180)	Δt 50 Kč	340,- Kč / 1 bm	1 016 2 531	1 271 3 290	1 525 3 675	1 779 4 164	2 033 4 727	2 287 5 524	2 540 5 908	2 795 6 498	3 049 7 098	3 303 7 681	3 557 8 271	3 810 8 861

Výkon Δt 50: výkon je uveden ve Watech pro střední stupeň otáček, při teplotním spádu 75 / 65 °C a teplotě v místnosti +20 °C, v souladu s ČSN / EN 442.



Objednací kód: typ OR/délka (v cm)
 Příklad: OR-J3-200 = jednořadý třítrubkový otopný registr Licon OR-J3, délka 200 cm



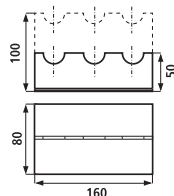
OR - Stojánky na podlahu / Konzole pro uchycení na zeď						
Výška stojánku	Cena bez DPH	Pro typ registru				
		OR-J1	OR-J2	OR-J3	OR-D2	OR-D3
5 cm	Kč	70	75	95	75	95
10 cm	Kč	130	140	150	140	150
Konzole na zeď	Kč	130	140	150	140	150

Výkon Δt 50: výkon je uveden ve Watech pro střední stupeň otáček, při teplotním spádu 75 / 65 °C a teplotě v místnosti +20 °C, v souladu s ČSN / EN 442.

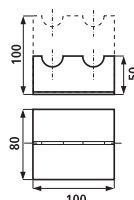


Tip: Pro OR v délkách 80-200 cm je vhodné použít dva kusy stojánků, pro delší tělesa Licon doporučujeme použít tři kusy.

Stojánek pro umístění na podlahu (standardně dodávány v černém provedení)

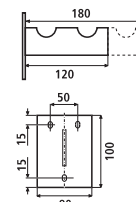
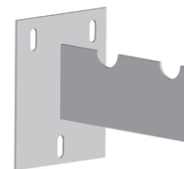


OR-J3
OR-D3



OR-J2
OR-D2

Stojánek pro ukotvení na zeď (standardně dodávány v bílém provedení)



OR-J2
OR-D2
OR-J3
OR-D3